

# ABB C11

## 1-fas elmätare

Elektronisk 1-fas elmätare för montage på DIN skena

---



### Användningsområde

Liten och kompakt 1-fas elmätaren ABB C11 används vid mätningar alltifrån mindre förbrukningar t.ex. lägenheter till större förbrukningar max 40 A.

Mätaren monteras på en DIN-skena (1 DIN) i en separat kapsling eller utan separat kapsling men med skyddskåpor över inkopplingsplintarna.

Mätaren är som standard utrustande med pulsutgång (solid-state relä) och kan kompletteras med kommunikations-moduler för trådsluten M-bus (MB-PULSE4) eller trådlös WM-bus (RFM-TXE).

I mätarens LCD display (6 siffror) syns tydligt den ackumulerade aktiva energiförbrukningen (kWh) och instrumentvärden för effektfaktor, ström, spänning och aktiv effekt.

Mätaren är typgodkänd IEC och MID klass 1.

### Kännetecken/fördelar

- Liten och kompakt mätare (1 DIN)
- Typgodkänd IEC och MID klass 1.
- Lätt att montera på DIN-skena, kräver ingen separat kapsling.
- Tydlig och lättavläst LCD display.
- Kan lätt kompletteras med modul för trådad M-bus enligt EN13757-2/3.
- Kan lätt kompletteras med modul för trådlös WM-bus enligt EN13757-4.

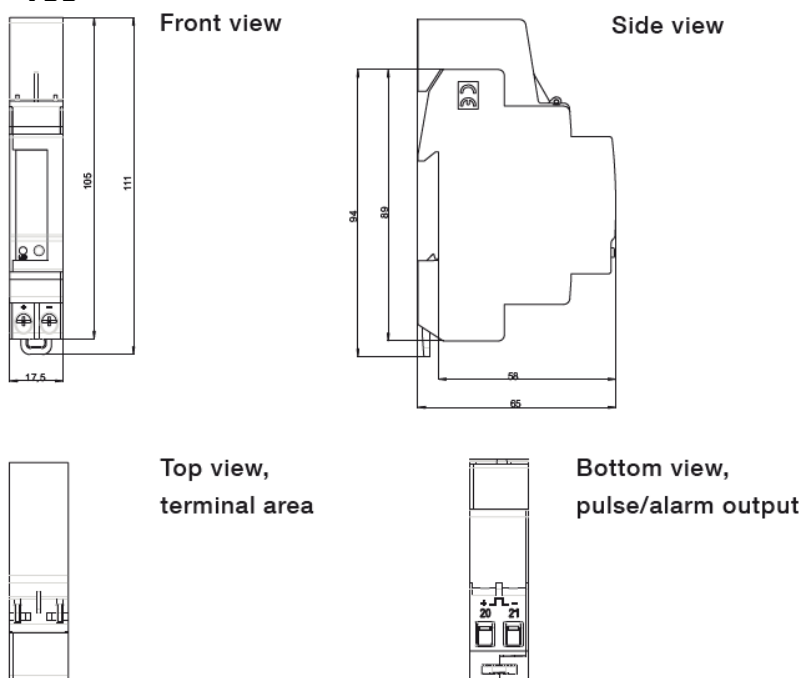
# 1-fas elmätare

Elektronisk 1-fas elmätare för montage på DIN skena

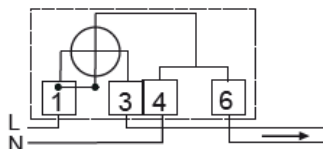
## Teknisk specifikation

Benämning		ABB C11-fas elmätare	
Spänning nominell	Un	V	230
Spänning område	Ur	Ur	230 V (-20%... +15%)
Ström bas	Ib	A	5
Ström min	Imin	A	0,25
Ström max	I <sub>max</sub>	A	40 A
Frekvens		Hz	50 eller 60
Typgodkännande			Klass B, klass 1
Täthetsklass	IP		beroende på kapslin 20 alt. 51
Omgivningstemperatur		°C	-25...+70
Luftfuktighet		%	75% årsmedel, 95% 30 dgr/år
Pulsvärde (solid-state relä)		Wh	10
Pulsängd	ti	ms	200

## Byggmått



## Inkoppling



För mer information se ABB hemsida

**B Meters Norden AB**

Uppköparvägen 7  
120 44 Årsta

Tel: 08- 722 22 02

[www.bmeters.se](http://www.bmeters.se)  
[info@bmeters.se](mailto:info@bmeters.se)