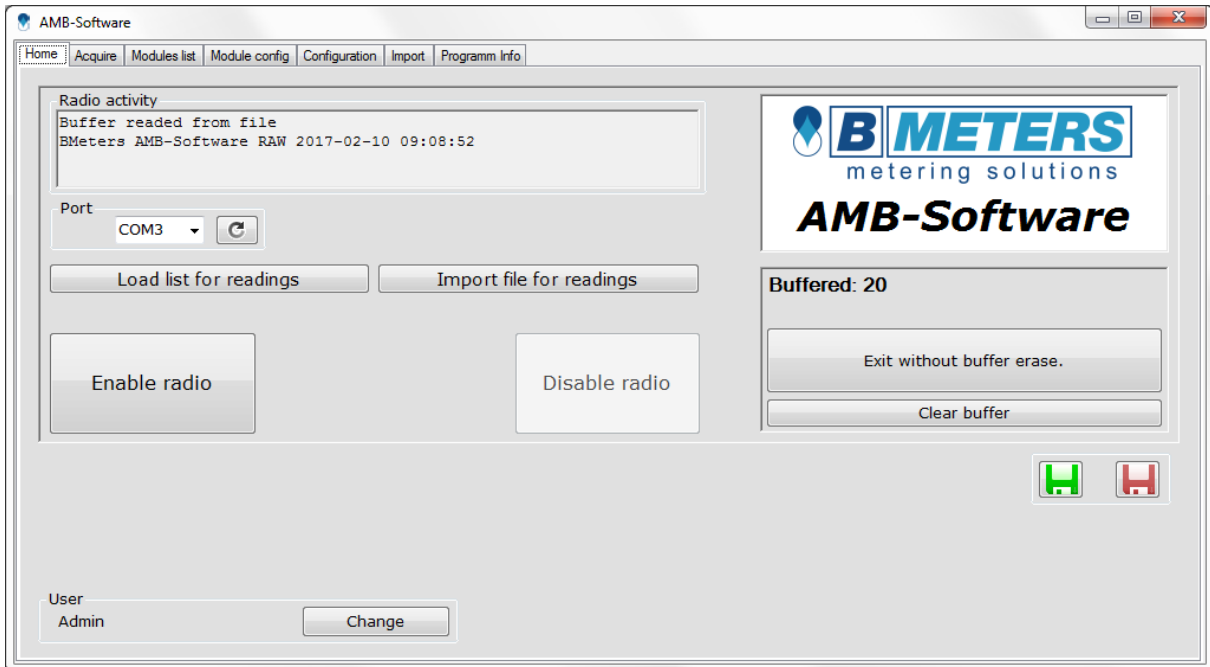


AMB-Software

Avläsnings- och konfigureringsprogramvara för rumsgivare med trådlös WM-bus



Användningsområde

B Meters avläsning och konfigureringsprogramvara AMB-Software används med hjälp av en mottagare RFM-RX2 som monteras i en bärbar dators USB kontakt för walk by avläsning och konfiguration av B Meters rumsgivare som kommunicerar på öppna trådlösa WM-bus i 868 MHz T1 mode enligt EN13757-4.

Förutom avläsning och konfiguration kan detaljerade avläsningslistor skapas och redigeras där varje givare kan knytas till t.ex. en lägenhet och var i lägenheten givaren är monterad.

Avlästa mätvärden kan sparas bl.a. som en CSV fil och konverterbar till Excell.

Funktionsbeskrivning

AMB-Software kommunikation WM-bus startas upp genom att mottagaren sätts i en USB kontakt och aktiveras under fliken Home.

En avläsning påbörjas genom att en givarlista med rumsgivare knutna till en mätplats/adress laddas via knappen "Load list for readings".

Programmet hoppar automatiskt till fliken Acquire och avläsningen startar.

Så fort en givare läst av visas tidsstämplade mätvärden och givarens status mycket tydligt.

Ett antal funktioner i programvaran hjälper till att göra avläsningen mycket lätthanterlig.

Beroende på hur givaren har konfigurerats visas vid avläsningen förutom den aktuella rumstemperaturen även den relativa luftfuktigheten vid avläsningstillfället samt ett antal medelvärden för dom 6 senaste månaderna eller om enbart rumstemperatur alternativt den relativa luftfuktigheten mäts 12 månaders medelvärden.

Efter genomförd avläsning sparas tidstämplade mätvärden i CSV format vilken sedan lätt kan öppnas i Excell m.m.

Mätarlistor där varje givare med dess WM-bus nr knytts till en mätplats/adress skapas och redigeras lätt under fliken Modul list.

Övriga flikar innehåller programinformation, inställningar, importfunktioner m.m.

För detaljerad information se AMB-Softwares bruksmanual.

Avläsnings- och konfigureringsprogramvara för rumsgivare med trådlös WM-bus

Kännetecken/fördelar

- Mycket lätthanterlig programvara för arbeten i egen regi.
- Bygger på det öppna WM-bus protokollet WM-bus OMS enligt EN13757-4.
- Ger tillgång till stor mängd information om mätplatsens status (temperaturer & larmer m.m.)
- Lätthanterlig redigering av givarlistor.
- Mätvärden kan öppnas i Excell för vidare bearbetning.

System krav

Operativsystem

Windows 10, Windows 8.1, Windows 8, Windows 7, Windows Server 2003 SP2, Windows Server 2008, Windows Server 2008 R2, Windows Vista SP1 och Windows XP SP3.

Hårdvara

CPU:X86\X64 bit 1,1 GHz (>1,6 Hz rekommenderas).

RAM 1 GB (2 GB rekommenderas).

850 MB HD fritt utrymme (2 GB rekommenderas).

Mjukvara

Microsoft .NET framework 4.0 (om inte installerad i systemet krävs en fungerande internet anslutning).

Kommunikationskrav WM-bus

För att programvaran skall fungera med trådlös WM-buskommunikation krävs en WM-busmottagare RFM-RX2 med tillhörande drivrutin.

B Meters Norden AB

Uppköparvägen 7
120 44 Årsta

Tel: 08-722 22 02

www.bmeters.se
info@bmeters.se