

Fastighetsmätare

GMB kallvattenmätare Q₃ 2,5 t.o.m. Q₃ 25
Våtlöpande flerstrålig vinghjulsmätare



Användningsområde

Fastighetsmätaren för kallvatten GMB är en vattenmätare väl lämpad att mäta vattenförbrukningen i alltifrån enfamiljshus till större förbrukningar såsom flerbostadshus eller industrifastigheter. Väl beprövad konstruktion vilket garanterar lång livslängd och hög noggrannhet. Mätaren finns i DN20 med flödesområde Q₃ 2,5 t.o.m. DN50 (rörgånga eller fläns) med flödesområde Q₃ 25 m³/h.

Mätaren är typgodkänd som debiteringsmätare MID R=100 eller som option R=160.

Mätaren finns i specialutförande GMB-RP där räkneverket är monterat i en egen kapsling med skyddande vätska.

Funktionsbeskrivning

Kallvattenmätaren (GMB) är av typen våtlöpande flerstrålig vinghjulsmätare.

Kallvattenmätaren (GMB-RP) är av typen semivåtlöpande flerstrålig vinghjulsmätare där vinghjul och räkneverk är skilt från räkneverket vilket är monterat i en skyddande vätska.

Den uppmätta volymen registreras på ett rullsifferräkneverk (m³) med 5 heltal och 4 decimaler i form av klockor för Q₃ 2,5 t.o.m. Q₃ 10 och 6 heltal för Q₃ 16 t.o.m. Q₃ 25 m³/h.

Kännetecken/fördelar

- Väl beprövad konstruktion.
- Typgodkänd som debiteringsmätare.
- Specialutförande semivåtlöpare GMB-RP.

GMB kallvattenmätare Q₃ 2,5 t.o.m. Q₃ 25

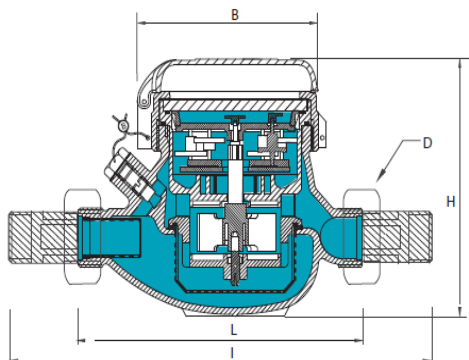
Våtlöpande flerstrålig vinghjulsmätare

Teknisk specifikation

Benämning		Flerstrålig våtlöpare för kallvatten GMB						
DN		15	20	25	32	40	50	50 fläns
Flödesområde MID R=100								
Q ₃ (permanent)	m ³ /h	3	4	6,3	10	16	25	25
Q ₄ (max)	m ³ /h	3,125	5,0	7,875	12,5	20	31,25	31,25
Q ₂ (brytgräns)	l/h	40	64	100,8	160	256	400	400
Q ₁ (min)	l/h	25	40	63	100	160	250	250

Flödesområde MID R=160 (Option)								
Q ₃ (permanent)	m ³ /h	3	4	6,3	10	16	25	25
Q ₄ (max)	m ³ /h	3,125	5,0	7,875	12,5	20	31,25	31,25
Q ₂ (brytgräns)	l/h	25	40	63	100	160	250	250
Q ₁ (min)	l/h	15,63	25	39,38	62,5	100	156,25	156,25

Temp. media KV	°C	max 30						
Tryckfall vid Q _n	bar	0,18						
Tryckklass	bar	PN16						
Bygglängd (L)	mm	145-165-190	190	260	260	300	300	300
Mätarens ansl. (D)		R20	R25	R32	R40	R50	R65	DN50
Typgodkännande		MID R=100 som option R=160						



Byggmått

DN		15	20	25	32	40	50	50 fläns
Bygglängd (L)	mm	145-165-190	190	260	260	300	300	300
Höjd (H)	mm	109	111	117	117	153	172	
Bred/omkrets (B)	mm	100	100	104	104	126	160	
Mätarens ansl. (D)		R20	R25	R32	R40	R50	R65	DN50
Mätarkopplingar		R20x R15 utv.	R25x R20 utv.	R32x R25 utv.	R40x R32 utv.	R50x R40 utv.	R65x R50 utv.	Fläns PN16
Bygglängd med mätarkopplingar (varierar beroende på mätarkopplingarnas fabrikat)								
Bygglängd (I)	mm	225-245-270	290	360	380	440	460	fläns
Vikt	Kg	1,35	1,45	2,04	2,11	4,58	7,25	12,0