

Fastighetsmätare

GMC8 kallvattenmätare Q₃ 2,5 t.o.m. Q₃ 4
Torrlöpande flerstrålig vinghjulsmätare



Användningsområde

Fastighetsmätaren för kallvatten GMC8 är en vattenmätare väl lämpad att mäta små vattenförbrukningen i alltifrån lägenheter till enfamiljshus till mindre flerbostadshus och industrifastigheter. Väl beprövad konstruktion vilket garanterar lång livslängd och hög noggrannhet. Mätaren finns i DN15 med flödesområde Q₃ 2,5 t.o.m. DN20 med flödesområde Q₃ 4 m³/h. Mätaren är typgodkänd som debiteringsmätare MID R=100 eller som option R=160. Mätaren räkneverk är helt skilt från vattnet och är därmed helt skyddad från eventuell försmutsning. Mätaren GMC8-45 finns även med ett snedställt räkneverk för förenklad avläsning av mätarställningen.



GMC8 med standardräkneverk



GMC8-45 med snedställt räkneverk

Funktionsbeskrivning

Kallvattenmätaren GMDM är av typen torrlöpande flerstrålig vinghjulsmätare. Vinghjulets rotation överför magnetiskt till räkneverket och den uppmätta volymen registreras på ett rullisferräkneverk (m³) med 5 heltal och 3 decimaler.

Kännetecken/fördelar

- Väl beprövad konstruktion.
- Typgodkänd som debiteringsmätare MID R=100 eller som option R=125.
- Mätarens räkneverk helt skilt från vattnet.
- Option GMC8-45 med snedställt räkneverk för lättare avläsning

GMC8 kallvattenmätare Q₃ 2,5 t.o.m. Q₃ 4

Torrloppande flerstrålig vinghjulsmätare

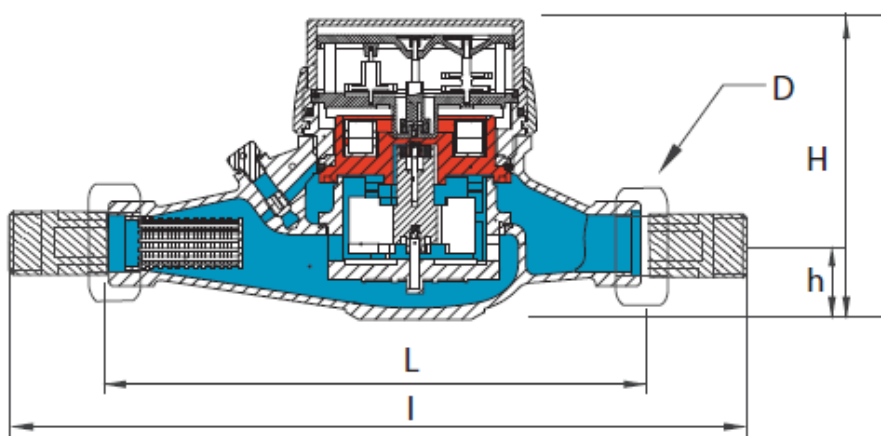
Teknisk specifikation

Benämning Flerstrålig torrlöpare för kallvatten GMC8

DN		15	20
Flödesområde MID R=100			
Q ₃ (permanent)	m ³ /h	2,5	4
Q ₄ (max)	m ³ /h	3,125	5,0
Q ₂ (brytgräns)	l/h	40	64
Q ₁ (min)	l/h	25	40

Flödesområde MID R=125 (Option)			
Q ₃ (permanent)	m ³ /h	2,5	4
Q ₄ (max)	m ³ /h	3,125	5,0
Q ₂ (brytgräns)	l/h	32	51
Q ₁ (min)	l/h	20	32

Temp. media KV	°C	max 30	
Tryckfall vid Q _n	bar	0,18	
Tryckklass	bar	PN16	
Räkneverk	m ³	5 heltal och 3 decimaler	
Typgodkännande		MID R=100 som option R=125	



Byggmått

DN		15	15	20
Bygglängd (L)	mm	165	190	190
Höjd (H)	mm	103	103	103
Höjd (h)	mm	24	24	24
Mätarens ansl. (D)		R20	R20	R25
Mätarkopplingar		R20x R15 utv.	R20x R15 utv.	R25x R20 utv.

Bygglängd med mätarkopplingar (varierar beroende på mätarkopplingarnas fabrikat)

Bygglängd (I)	mm	245	270	290
Vikt	Kg	0,78	0,86	1,15

B Meters Norden AB

Partihandlarvägen 47
120 44 Årsta
Tel: 08-722 22 02
Fax: 08-722 22 04

www.bmeters.se
info@bmeters.se