

GMDM-I

MID godkänd kall- och varmvattenmätare Q₃ 2,5 t.o.m. Q₃ 25
Mätare förberedd för pulsmodul, trådsluten eller trådlös M-busmodul samt LoRa WAN



Kallvatten- och varmvattenmätare GMDM-I förberedd för puls-, M-bus eller WM-busmodul samt LoRa WAN

Användningsområde

Fastighetsmätare GMDM-I för kallvatten (T50) eller varmvatten (T30/90) är en mätare väl lämpad att mäta vattenförbrukningen i alltifrån små förbrukningar t.ex. enfamiljshus till större förbrukningar såsom flerbostadshus eller industrifastigheter.

Mätarens registrerade förbrukning läses lätt av på dess räkneverk.

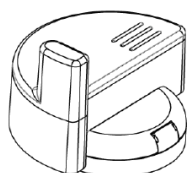
Mätaren GMDM-I är modulärt uppbyggd och kan mycket lätt kompletteras med moduler för pulsutgång (IWM-PL3), trådad M-bus (IWM-MB3) eller för trådlösa WM-bus (IWM-TX3) samt trådlös LoRa WAN kommunikation.

Mätaren levereras i DN15 med flödesområde Q₃ 2,5 t.o.m. DN50 med flödesområde Q₃ 25 m³/h.

Mätaren är typgodkänd för både horisontellt som vertikalt montage.

Mätaren är typgodkänd som debiteringsmätare MID R=100 eller som option R=160.

Kommunikationsmoduler

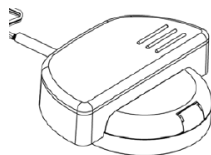


mod. IWM-LR3

LoRaWAN

mod. IWM-TX3

M-Bus



mod. IWM-MB3

M-Bus

mod. IWM-PL3

PULSE

Kommunikationsmoduler monteras lätt på mätare och mätarens registrering överförs till modulen via en mätarens induktiv givare.

För vidare information se datablad m.m. för pulsmodulen IWM-PL3, M-busmodulen IWM-MB3 och trådlös WM-buskommunikation IWM-TX3 eller LoRa WAN modulen IWM-LR3.

MID godkänd kall- och varmvattenmätare Q₃ 2,5 t.o.m. Q₃ 25

Mätare förberedd för pulsmodul, trådansluten eller trådlös M-busmodul samt LoRa WAN

Kännetecken/fördelar

- Lätt att läsa av tack vare torrlöpande räkneverk som skyddar mot försmutsning.
- Typgodkänd som debiteringsmätare MID R=100, som option R=160.
- Kan monteras både horisontellt och vertikalt.
- Modulärt uppbyggt med moduler för puls, trådlös eller trådansluten M-bus samt LoRa.

Teknisk specifikation

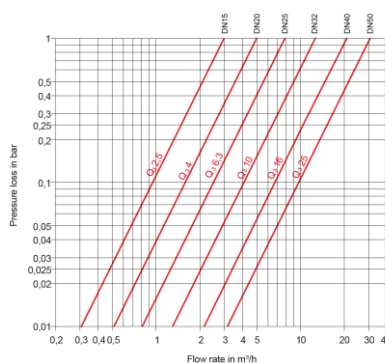
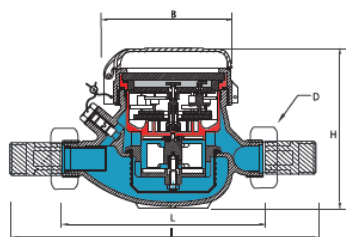
Benämning		Flerstrålig torrlöpare GMDM-I för kallvatten T50 och varmvatten T30/90							
DN		15	20	25	25	32	40	50	50 fläns
Flödesområde MID R=100-H, R50-V									
Q ₃ (permanent)	m ³ /h	2,5	4	6,3	10	10	16	25	25
Q ₄ (max)	m ³ /h	3,125	5,0	7,875	12,5	12,5	20	31,25	31,25
Q ₂ (brytgräns)	l/h	40	64	100,8	160	160	256	400	400
Q ₁ (min)	l/h	25	40	63	100	100	160	250	250
Flödesområde MID R=160 H, R50-V									
Q ₃ (permanent)	m ³ /h	2,5	4	6,3	10	10	16	25	25
Q ₄ (max)	m ³ /h	3,125	5,0	7,875	12,5	12,5	20	31,25	31,25
Q ₂ (brytgräns)	l/h	25	40	63	100	100	160	250	250
Q ₁ (min)	l/h	15,63	25	39,38	62,5	62,5	100	156,25	156,25
Temp. media KV	°C	kallvatten T50 max 50°C, varmvatten°C, varmvatten T30/90 max 90°C							
Tryckklass	bar	PN16				PN16			
Bygglängd (L)	mm	145-165-190	190	260	260	300	300	300	300
Mätarens ansl. (D)		R20	R25	R32	R40	R40	R50	R65	DN50
Typgodkännande		MID R=100 som optior100 som option R=160							

Byggmått

DN		15	20	25	25	32	40	50	50 fläns
Bygglängd (L)	mm	145-165-190	190	260	260	260	300	300	300
Höjd (H)	mm	109	111	117	117	117	153	172	
Bred/omkrets (B)	mm	100	100	104	104	104	126	160	
Mätarens ansl. (D)		G20	G25	G32	G40	G40	G50	G65	DN50
Mätarkopplingar		G20x G15 utv.	G25x G20 utv.	G32x G25 utv.	G32x G25 utv.	G40x G32 utv.	G50x G40 utv.	G65x G50 utv.	Fläns PN16
Bygglängd med mätarkopplingar (varierar beroende på mätarkopplingarnas fabrikat)									
Bygglängd (I)	mm	225-245-270	290	360	380	380	440	460	fläns
Vikt	Kg	1,18..1,41	1,4	2,09	2,09	2,18	4,38	4,45	9,4

Kommunikationsmoduler

Pulsmodul IWM-PL3	Pulsmodul med bl.a. konfigurerbart pulstal 1, 5, 10, 25, 50, 100,250 500 eller 1000 l/puls
M-busmodul IWM-MB3	M-busmodul för M-buskommunikation enligt EN13757-2/3
WM-busmodul IWM-TX3	WM-busmodul för trådlös kommunikation enligt EN13757-4 OMS, T1, 868 MHz
LoRa WAN modul IWM-LR3	LoRa WAN modul för trådlös kommunikation 868 MHz



B Meters Nordic AB

Uppköparvägen 7
120 44 Årsta

Tel: 08-722 22 02

www.bmeters.se
info@bmeters.se