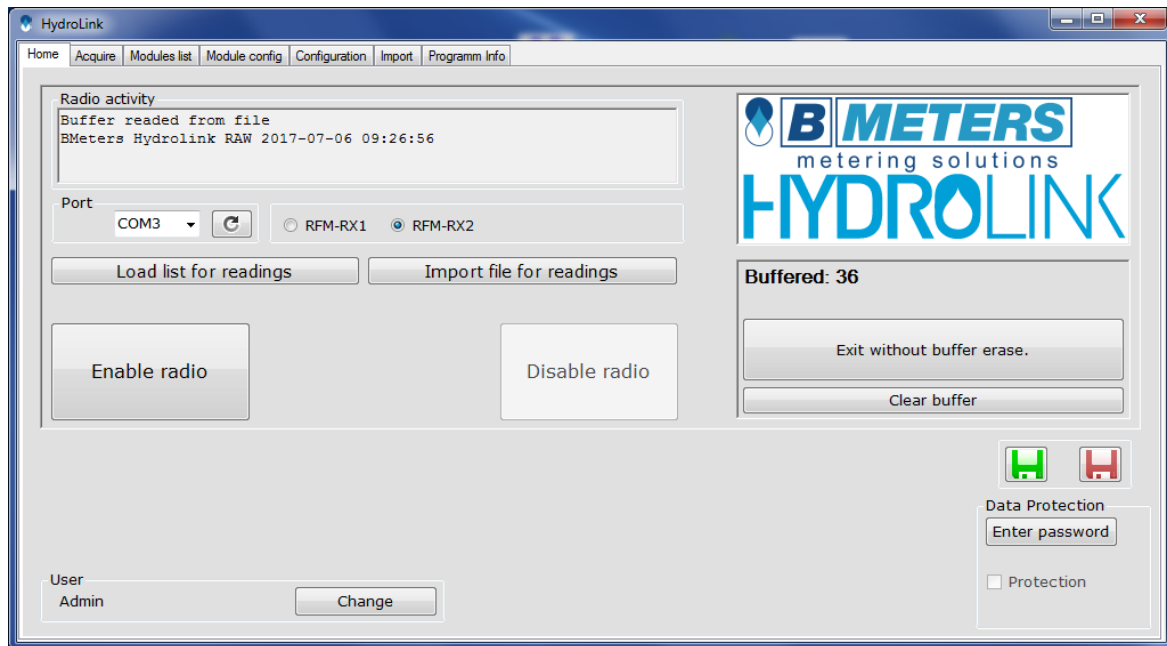


# HYDROLINK

Avläsnings- och konfigureringsprogramvara för trådlös WM-bus



## Användningsområde

B Meters avläsning och konfigureringsprogramvara HYDROLINK används med hjälp av en mottagare RFM-RX2 som monteras i en bärbar dators USB kontakt för walk by avläsning och konfigurering av B Meters varmvattenmätare, kallvattenmätare samt elmätare och värme/kylmätare utrustade med WM-busmodulen RFM-TXE OMS som kommunicerar på öppna trådlösa WM-bus i 868 MHz T1 mode enligt EN13757-4.

Förutom avläsning och konfigurering kan avläsningslistor skapas och redigeras där varje mätare kan knytas till en mätplats.

Avlästa mätvärden kan sparas bl.a. som en CSV fil lätt konverterbar till Excell.

För konvertering till olika mjukvarors importfunktion finns ett antal makron som konverterar avläsning till rätt filformat.

## Funktionsbeskrivning

Hydrolinks kommunikation WM-bus startas upp genom att mottagaren sätts i en USB kontakt och aktiveras under fliken Home.

En avläsning påbörjas genom att en mätarslista med mätare knutna till en mätplats/adress laddas via knappen "Load list for readings".

Programmet hoppar automatiskt till fliken Acquire och avläsningen startar.

Så fort en mätare läst av visas tidsstämplade mätvärden och mätarens status mycket tydligt.

Ett antal funktioner i programvaran hjälper till att göra avläsningen mycket lätthanterlig.

Beroende på hur mätaren har konfigurerats visas vid avläsningen förutom mätarställningen vid avläsningstillfället även mätarställningen vid 12 månadsskiften och för vattenmätare tidsstämplade larmar för läckage, backflöde, manipulation m.m.

Efter genomförd avläsning sparas avläsningen tidsstämplad i CSV format vilken sedan lätt kan öppnas i Excell m.m.

Mätarlistor där varje mätare med dess WM-bus nr knytts till en mätplats/adress skapas och redigeras lätt under fliken Modul list.

Under fliken Modul config kan dom olika WM-busmodulerna konfigureras med hänsyn till hur ofta mätarna skall kommunicera m.m.

Övriga flikar innehåller programinformation, inställningar, importfunktioner m.m.

För detaljerad information se HYDROLINKS bruksmanual.

# Avläsnings- och konfigureringsprogramvara för trådlös WM-bus

---

## Kännetecken/fördelar

- Mycket lätthanterlig programvara för arbeten i egen regi.
- Bygger på det öppna WM-bus protokollet WM-bus OMS enligt EN13757-4.
- Ger tillgång till stor mängd information om mätplatsens status (läckagelarm m.m.).
- Lätthanterlig redigering av mätarlistor.
- Mätvärden kan öppnas i Excell för vidare bearbetning.
- Tillgång till ett antal makro för konverteras av mätvärden till olika administrativa programvarors importfunktioner.

## System krav

### Operativsystem

Windows 10, Windows 8.1, Windows 8, Windows 7, Windows Server 2003 SP2, Windows Server 2008, Windows Server 2008 R2, Windows Vista SP1 och Windows XP SP3.

### Hårdvara

CPU:X86\x64 bit 1,1 GHz (>1,6 Hz rekommenderas).

RAM 1 GB (2 GB rekommenderas).

850 MB HD fritt utrymme (2 GB rekommenderas).

### Mjukvara

Microsoft .NET framework 4.0 (om inte installerad i systemet krävs en fungerande internet anslutning).

### Kommunikationskrav WM-bus

För att programvaran skall fungera med trådlös WM-buskommunikation krävs en WM-busmottagare RFM-RX2 med tillhörande drivrutin.

## B Meters Norden AB

Uppköparvägen 7  
120 44 Årsta

Tel: 08-722 22 02

[www.bmeters.se](http://www.bmeters.se)  
[info@bmeters.se](mailto:info@bmeters.se)