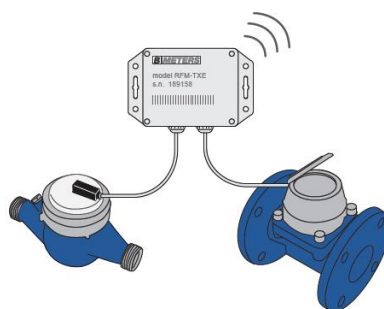


# RFM-TXE OMS

Modul för trådlös WM-bus med 2 pulsingångar  
Modul för trådlös WM-bus kommunikation med mätare med pulsutgång



## Användningsområde

B Meters WM-busmodul för trådlös M-bus kommunikation RFM-TXE OMS användas tillsammans med mätare med pulsutgång t.ex. varm- och kallvattenmätare, elmätare, värme och kylmätare m.m. WM-busmodulen har två konfigurera pulsingångar och sänder id.märkta, tidsstämplade mätarställningar/förbrukningar.

Modulen kan konfigureras för kontinuerligt sändning eller efter egen önskad sändningsfrekvens (t.ex. vid walk by läsning eller i ett permanent monterat system).

Förutom mätarställningar/förbrukningar sänds larmar och annan typ av information.

Då modulen RFM-TXE OMS sänder enligt det öppna wireless WMBUS protokollet OMS T1 868 MHz enligt EN 13757:4 fungerar modulen i andra avläsningssystem som följer det öppna protokollet för wireless M-Bus.

## Funktionsbeskrivning

B Meters WM-busmodul för trådlös WM-bus kommunikation RFM-TXE OMS sänder mätvärden för två till modulen ansluta mätare med pulsutgång.

Modulen konfigureras med mätarens pulstal (l/p eller kWh/puls) samt mätarställning, sändningsfrekvens, historiska mätarställningar (12 månadsskiften) och larmar såsom manipulationslarm och läckagelarm för vattenmätare m.m.

För konfigurering använd walk by- och konfigureringsprogramvara B Metering Software och en mottagare med USB kontakt B Meters RFM-RX2.

## Kännetecken/fördelar

- Öppet wireless WM-busprotokoll OMS T1 868 MHz EN 13757:4.
- Två mätare per modul.
- Historiska mätarställningar.
- Larm- och manipulationssändning.
- Möjlighet till kostnadseffektivt Walk by avläsning.
- Kan ätt integreras i ett fjärravläsningssystem.

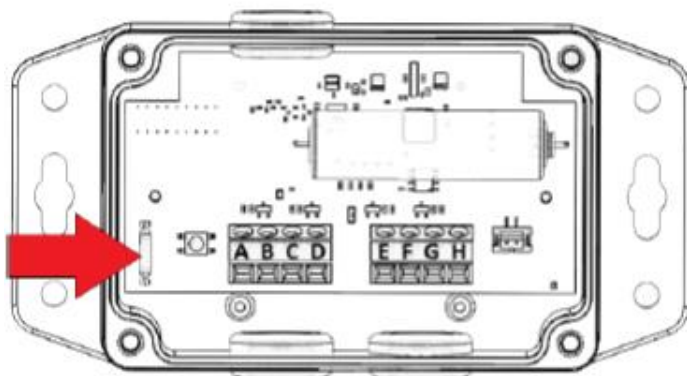
# Modul för trådlös WM-bus med 2 pulsängar

## Modul för trådlös WM-bus kommunikation med mätare med pulsutgång

### Teknisk specifikation

Benämning	WM-busmodul RFM-TXE OMS
Protokoll	Wireless MBUS OMS T1 EN 13757:4
Frelvens	868 MHz
Sändeffekt	≤ 10 mW
Kommunikation idrift	Wireless MBUS T1 , envägs
Kommunikation konfiguration	Wireless MBUS T2 , tvåvägs
Kryptering	Som option kan protokollet krypteras
Sändningsfrekvens	Programmerbart
Kommunikationsavstånd	≤ 300 m vid optimalt förhållande
Pulsäng	2 st. pulsängar
Pulstyper	Reed och Open Colletor
Pulsvärde	liter/puls eller kWh/puls
Manipulation	Vattenmätare med pulsutgång med manipulationskydd kan anslutas
Strömförsörjning	Utbytbart Litiumbatteri 3,6 V Li-SOC12
Livslängd	Beroende på konfiguration och driftförhållande 10 + 1 år
Täthetsklass	IP65
Omgivningstemperatur	Optimalt: 1 ... 55 °C, max/min: -10 ... 55 °C
Byggmått	höjd x bredd x djup = 72 x 139 x 50 mm
Vikt	176 g

### Inkoppling



Vattenmätare med Reed kontakt behöver ej polariteten beaktas.  
El och värme/kylmätare observera pulsutgångens polaritet.

#### Mätare 1

Plint A (+)  
Plint B (-)

#### Mätare 2

Plint E (+)  
Plint F (-)

#### B Meters Norden AB

Uppköparvägen 7  
120 44 Årsta

Tel: 08-722 22 02

www.bmeters.com  
info@bmeters.se