

mod.

HYDROSPLIT-M3

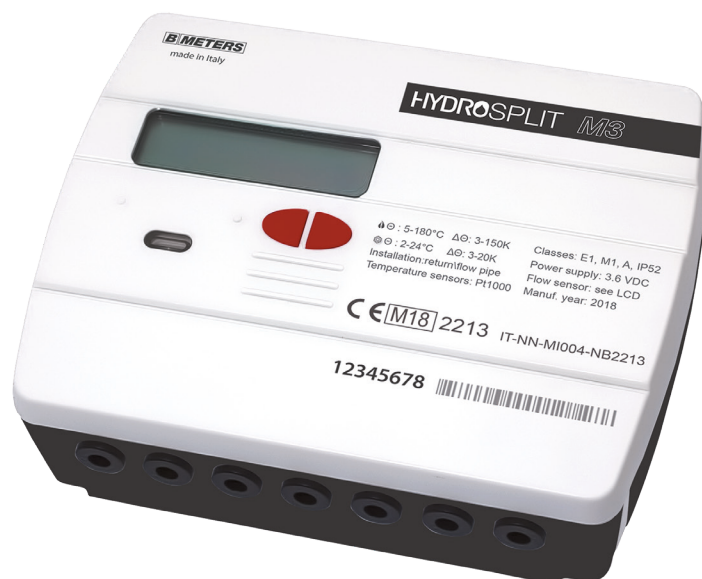
Calcolatore di energia termica versione separata
Thermal energy calculator split version



EN1434

M-Bus

M-Bus
WIRELESS



ITA

HYDROSPLIT M3 è un calcolatore di energia termica in versione separata facilmente collegabile a misuratori di volume esterni equipaggiati con uscita ad impulsi ed installabile in impianti in cui, per diametro delle tubazioni superiore ai 3/4" o luoghi di difficile accesso, non è possibile l'utilizzo del contatore in versione compatta.

Caratteristiche principali:

- Caldo/Freddo combinato
- n.2 ingressi / n.2 uscite impulsi integrati
- Uscita M-BUS EN13757-2 / 3 integrata
- Versione con uscita wireless M-BUS EN13757-4 intergrata su richiesta
- Predisposto per alimentazione esterna

ENG

HYDROSPLIT M3 is a separate (split) thermal energy calculator easily connectable to external flowmeters equipped with pulse output and to be installed on sites where because of pipe sizes larger than 3/4" or hard to reach places, the compact heat meter cannot be used.

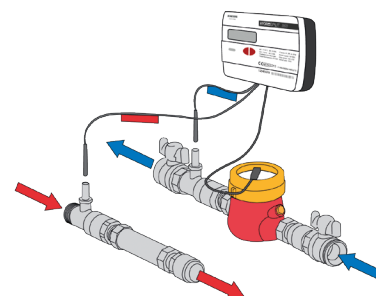
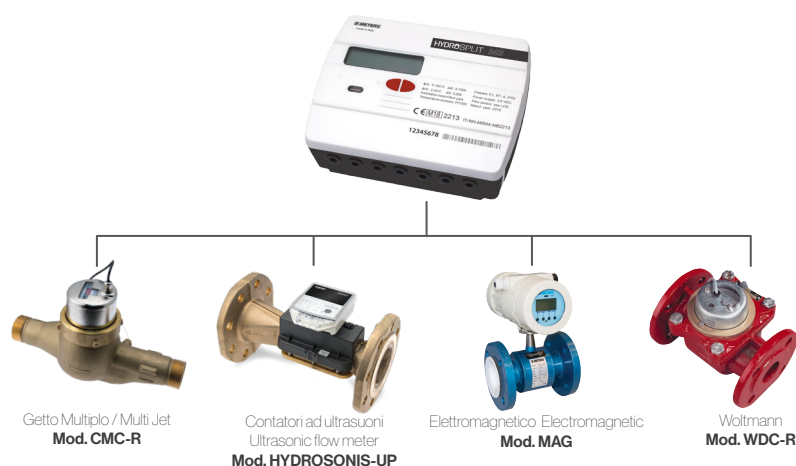
Main features:

- Hot/cold combined
- n.2 pulse inputs / n.2 pulse outputs integrated
- M-BUS EN13757-2 / 3 output integrated
- Wireless M-BUS EN13757-4 output version on request
- Pre-equipped for external power supply

Classe ambientale Environmental class	A (E1; M1)
Intervallo temperatura misurazione (calorie) Temperature measuring range (Heating)	5 ÷ 180 °C
Differenza intervallo temperature (calorie) Temperature difference range (Heating)	3 ÷ 150 K
Intervallo temperatura misurazione (raffrescamento) Temperature measuring range (cooling)	2 ÷ 24 °C
Differenza intervallo temperature (raffrescamento) Calibration temperature	3 ÷ 20 K
Potenza Massima misurabile Maximum measurable power	99 MW
Tipo di sensore di temperatura Temperature sensor	PT 1000
Lunghezza cavo sensore temperatura Cable length for the temperature sensor	3 m / 10 m
Alimentazione Power supply	batteria al litio / alimentazione esterna lithium battery / external power supply
Durata massima batteria (versione base) Max. Battery life (basic version)	10+1 anni* 10+1 years*
Tipo di protezione Protection degree	IP52
Livelli di display Display level	6
Display Display	LCD 8 caratteri + icone LCD 8 digits + icons
Indicazione d'energia Energy load indicator	MWh (GJ su richiesta) MWh (GJ on request)
Massima lunghezza cavo lancia impulsi Maximum cable length pulse emitter	2 m
Valore impulso in entrata Input pulse rate	0.1 - 0.25 - 1.0 - 2.5 - 10 - 25 - 100 - 250 litri/liters
Ingresso impulsi Pulse input	1 dedicato per il misuratore del circuito di riscaldamento/raffrescamento 1 dedicated for the heating/cooling circuit meter
Classe ingresso impulsi Pulse input class	Classe IA (default): Open Collector o contatto reed, max 5Hz Class IA (default): Open Collector or reed contact, max 5Hz
Frequenza massima ingresso impulsi (certificato MID) Display Pulse input maximum frequency (MID approved)	5Hz
Installazione Flussimetro (flow in) Installation site of flowmeter (Flow in)	Tubazione Ritorno (default), Tubazione Mandata (opzionale) Return pipe (default), Supply pipe (optional)
Liquido supportato Supported vector fluid	Acqua Water

*La durata della batteria dipende fortemente dalla finestra dell'orario di lavoro, impostata durante il processo di configurazione e dalle condizioni ambientali.

*The battery life strongly depends on the working time window, set during the configuration process, and on the environmental conditions.



Versione standard per installazione su tubo di ritorno.
Versione per installazione su tubo di mandata
disponibile a richiesta.

Standard version for installation on the return pipe.
Version for installation on the flow pipe available
upon request.